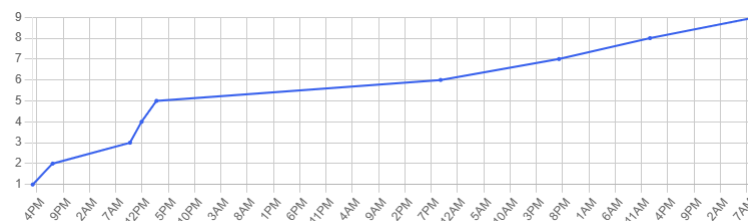


Relatório de Pesquisa

Brasil 2045 - Motricidade dos Atores

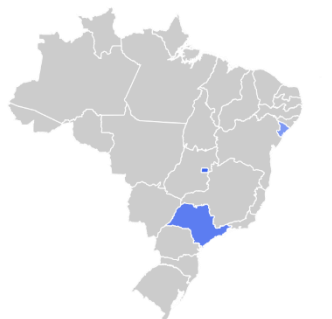
Escreva aqui...

Número de respostas ao longo do tempo



Escreva aqui...

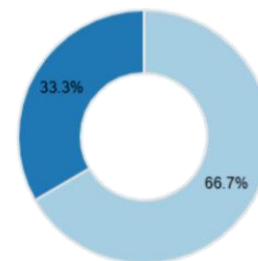
Distribuição dos participantes por UF



Quantidade de participantes

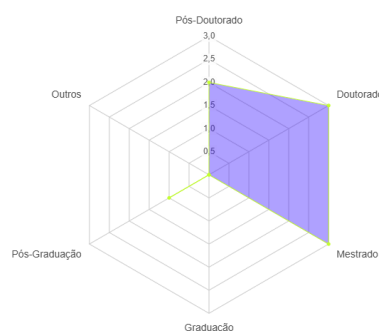
Gênero

Total: 9
 Masculino
 Feminino



Escreva aqui...

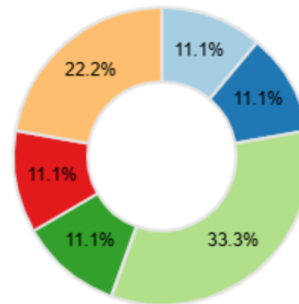
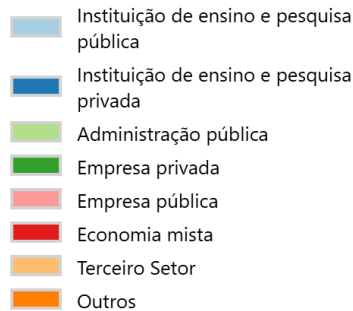
Titulações



Escreva aqui...

Áreas de Atuação

Total: 9



Escreva aqui...

Descrição da pesquisa

Gostaríamos de contar com a sua valiosa colaboração até o dia 3 de setembro de 2024, respondendo o questionário que avalia a capacidade de influência de um ator (motricidade do ator) em relação a ocorrência de um evento, no âmbito do projeto Brasil 2045.

Informamos que todos os dados fornecidos serão tratados e divulgados de forma integrada, e nenhuma informação fornecida será divulgada individualmente ou personalizada. Os resultados tratados serão compartilhados entre todos os respondentes.

O Projeto Brasil 2045 é uma iniciativa do Laboratório de Simulação e Cenários (EGN) e da Associação Nacional dos Servidores da Carreira de Planejamento e Orçamento (ASSECOR) que tem o seguinte objetivo "Identificar elementos que subsidiem a formulação de estratégias de desenvolvimento para o Brasil".

A questão orientadora do projeto é: "Que caminho o Brasil poderá trilhar até 2045 para que tenhamos um país desenvolvido, com uma sociedade mais livre, justa e solidária em 2122?"

Solicita-se avaliar os eventos listados a seguir, classificando-os quanto ao seu grau de influência na ocorrência dos demais eventos.

Atribua os seguintes valores para o grau de influência do ator na ocorrência do evento:

0 = Quando o Ator não tem capacidade de interferir na ocorrência do evento.

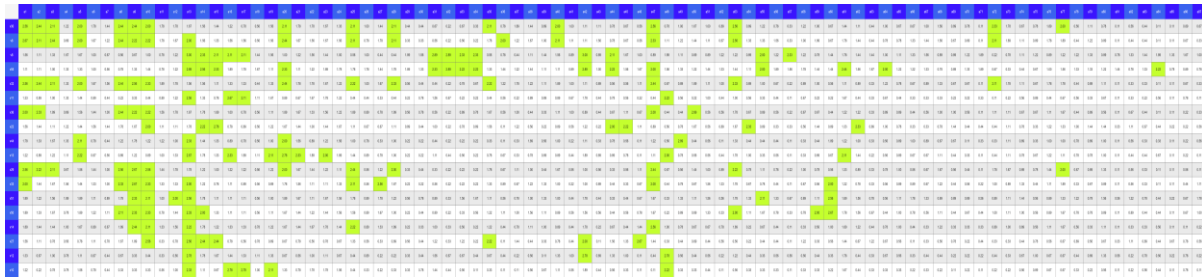
1 = Quando a capacidade de influência do ator é baixa na ocorrência do evento.

2 = Quando a capacidade de influência do ator é mediana na ocorrência do evento.

3 = Quando a capacidade de influência do ator é alta/decisiva na ocorrência do evento.

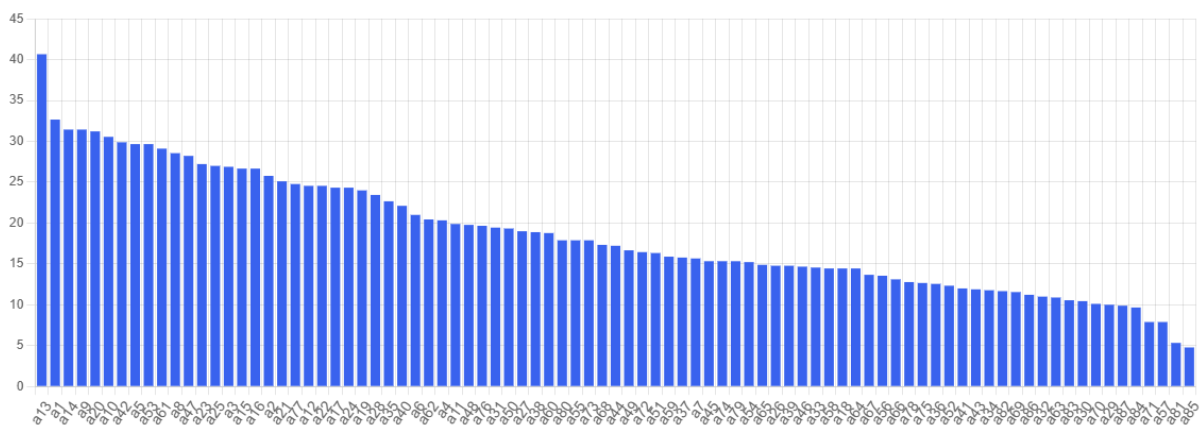
Dúvidas, entrar em contato com a Dra. Elaine Marcial (elaine.marcial@socialport.com.br)

Matriz de motricidade dos atores



Em função do volume de informações disponibilizadas na matriz que cruza os 18 eventos nas linhas e os 87 atores nas colunas, não é possível enxergar detalhes na Figura que apresenta a matriz de motricidade dos atores, mas é possível verificar que muitos atores não possuem nenhuma capacidade de movimentar o sistema de cenarização (células em branco). Por outro lado, outros possuem grande capacidade, tendo a possibilidade de influenciar diversos eventos (células marcadas em verde).

Grau de influência dos atores



Na plataforma SocialPort Enterprise em ambas as figuras é possível identificar o nome do evento, o nome dos atores e o valor de motricidade atribuído. De qualquer forma esse conteúdo é destacado no restante do relatório, onde é possível avaliar a motricidade de cada ator por evento e em seguida por evento a motricidade do ator.

Atores

1. Grandes Empresas Brasileiras



Escreva aqui...

2. Grandes empresas internacionais de tecnologia (Big Techs)



Escreva aqui...

3. Grandes empresas multinacionais alocadas no Brasil



4. Grandes proprietários de terras



Escreva aqui...

5. Grandes fundos de investimento internacional alocados no Brasil



6. Médias empresas



Escreva aqui...

7. Micro e Pequenas empresas



Escreva aqui...

8. Atores do ecossistema de inovação: incubadoras, aceleradoras e startups



Escreva aqui...

9. Centros de pesquisa



Escreva aqui...

10. Universidade



Escreva aqui...

11. Governo chinês



Escreva aqui...

12. Governo dos Estados Unidos



Escreva aqui...

13. Presidência da República



Escreva aqui...

14. Governos estaduais



Escreva aqui...

15. Governos municipais



Escreva aqui...

16. COPOM



Escreva aqui...

17. Bacen



Escreva aqui...

18. STN



Escreva aqui...

19. Federação Brasileira de Bancos (FEBRABAN)



Escreva aqui...

20. BNDES



Escreva aqui...

21. Bancos Multilaterais de Desenvolvimento



Escreva aqui...

22. Os 4 grandes bancos privados no país



Escreva aqui...

23. Bancos públicos



Escreva aqui...

24. Bancos regionais de desenvolvimento



Escreva aqui...

25. FNDCT



Escreva aqui...

26. Agências reguladoras



Escreva aqui...

27. Embrapa



Escreva aqui...

28. Embrapii



Escreva aqui...

29. Empresas de mídia independentes



Escreva aqui...

30. Empresas de mídia tradicionais



Escreva aqui...

31. Partidos políticos



Escreva aqui...

32. STF



Escreva aqui...

33. Crime organizado



Escreva aqui...

34. Órgãos de Segurança Pública



Escreva aqui...

35. Sistema S



Escreva aqui...

36. ApexBrasil



Escreva aqui...

37. Sebrae



Escreva aqui...

38. Petrobras



Escreva aqui...

39. CNA



Escreva aqui...

40. CNI



Escreva aqui...

41. CNC



Escreva aqui...

42. Congresso Nacional



Escreva aqui...

43. Câmaras de Comércio



Escreva aqui...

44. Câmaras Legislativas



Escreva aqui...

45. Câmaras Municipais



Escreva aqui...

46. Ministério da Educação



Escreva aqui...

47. Ministério da Ciência, Tecnologia e Inovação



Escreva aqui...

48. Ministério da Fazenda



Escreva aqui...

49. Ministério das Minas e Energia



Escreva aqui...

50. Ministério das Telecomunicações



Escreva aqui...



51. Ministério da Agricultura e Pecuária



Escreva aqui...

52. Ministério da Saúde



Escreva aqui...

53. Ministério do Desenvolvimento, Indústria, Comércio e Serviços



Escreva aqui...

54. Ministério dos Transportes



Escreva aqui...

55. Ministério da Defesa



Escreva aqui...

56. Ministério das Relações Exteriores



Escreva aqui...

57. Ministério da Justiça



Escreva aqui...

58. Ministério do Trabalho



Escreva aqui...

59. Ministério de Portos e Aeroportos



Escreva aqui...

60. Ministério do Meio Ambiente e Mudança do Clima



Escreva aqui...



61. Ministério do Planejamento e Orçamento



Escreva aqui...

62. Ministério da Integração e Desenvolvimento Regional



Escreva aqui...

63. Ministério dos Direitos Humanos e da Cidadania



Escreva aqui...

64. Ministério da Gestão e da Inovação em Serviços Públicos



Escreva aqui...

65. Organismos multilaterais



Escreva aqui...

66. Países com os quais o Brasil faz fronteira



Escreva aqui...

67. Países com os quais o Brasil possui acordos de integração (Aladi e Mercosul)



Escreva aqui...

68. Organizações internacionais de cooperação técnica e assistência



Escreva aqui...

69. Terceiro setor



Escreva aqui...

70. Abin



Escreva aqui...

71. Ministério Público



Escreva aqui...

72. ABIMAQ



Escreva aqui...

73. ABDIB



Escreva aqui...

74. ABAG



Escreva aqui...

75. Associações Patronais



Escreva aqui...

76. CNDI



Escreva aqui...

77. CNDCT



Escreva aqui...

78. Conselhos Gestores de Políticas Públicas



Escreva aqui...

79. Consórcios Interestaduais



Escreva aqui...

80. CDESS



Escreva aqui...

81. Defensoria Pública



Escreva aqui...

82. Organizações da sociedade civil



Escreva aqui...

83. Movimentos Sociais



Escreva aqui...

84. TCU



Escreva aqui...

85. Igrejas



Escreva aqui...

86. Sindicatos



Escreva aqui...

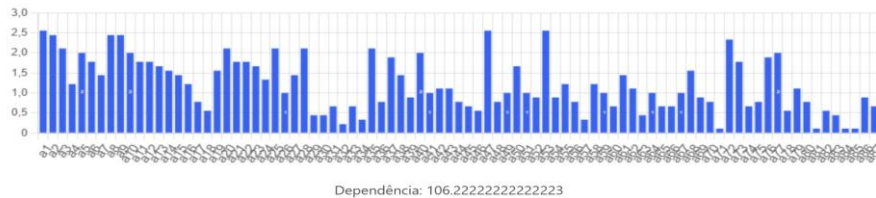
87. Povos e comunidades tradicionais



Escreva aqui...

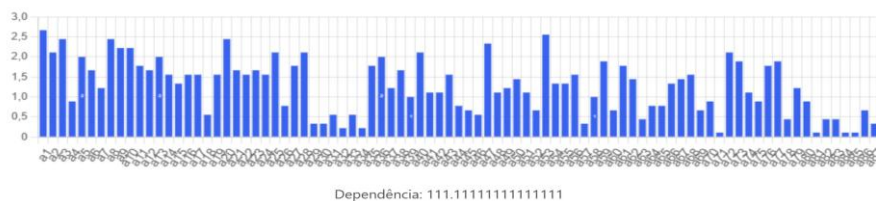
Variáveis

1. As tecnologias associadas à indústria 4.0 estão difundidas (aquisição e uso) nos setores econômicos brasileiros.



Escreva aqui...

2. Aumento da participação de bens e serviços de média-alta e alta intensidade tecnológica na pauta exportadora brasileira.



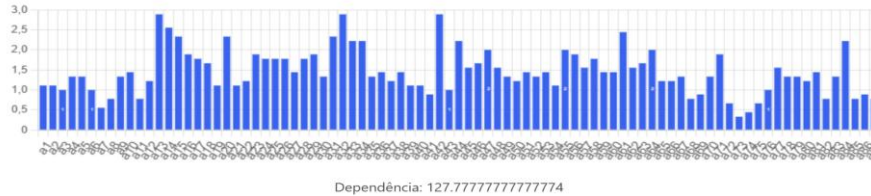
Escreva aqui...

3. Existência de estabilidade política para a implantação das reformas necessárias ao desenvolvimento do Brasil.



Escreva aqui...

4. Fortalecimento do papel das instituições públicas na promoção desenvolvimento do Brasil.



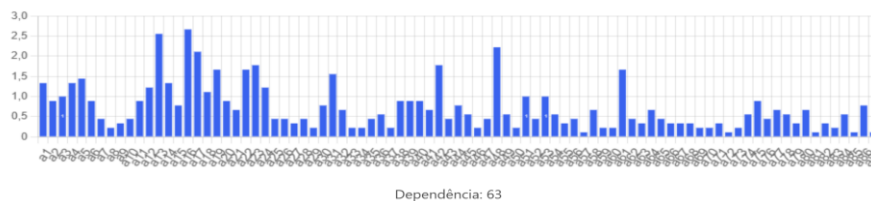
Escreva aqui...

5. Há disseminação da automação inteligente na economia brasileira.



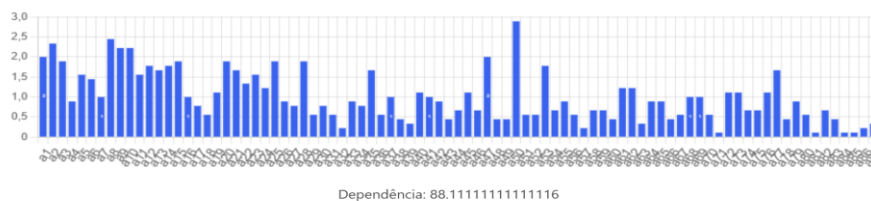
Escreva aqui...

6. Inflação brasileira mantida abaixo da média mundial.



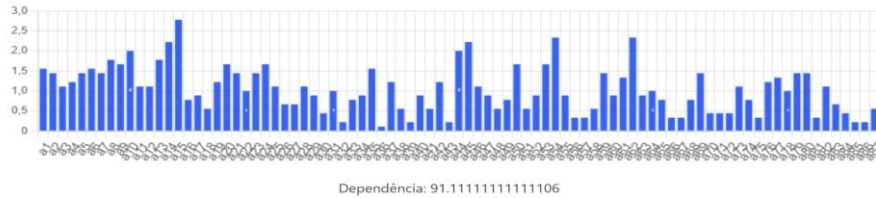
Escreva aqui...

7. Internet das coisas (IoT) difundida nas grades cidades brasileiras.



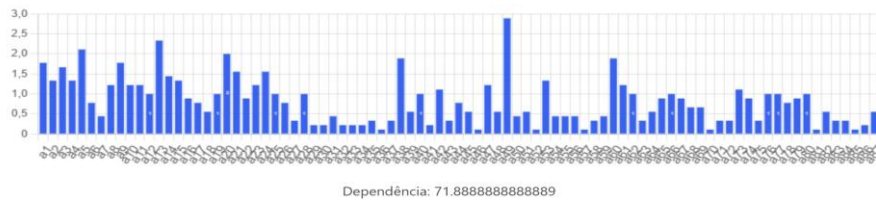
Escreva aqui...

8. O Brasil consolida uma rede policêntrica de cidades que fortalece o papel das cidades médias.



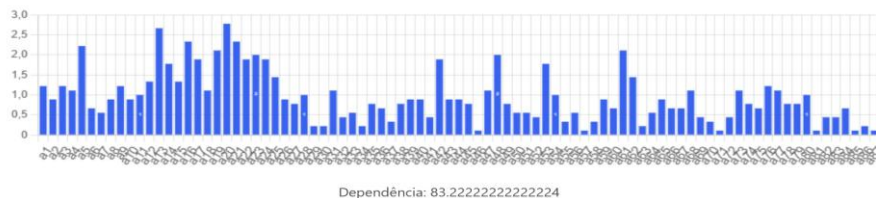
Escreva aqui...

9. O Brasil dispõe de energia abundante e barata para subsidiar o desenvolvimento.



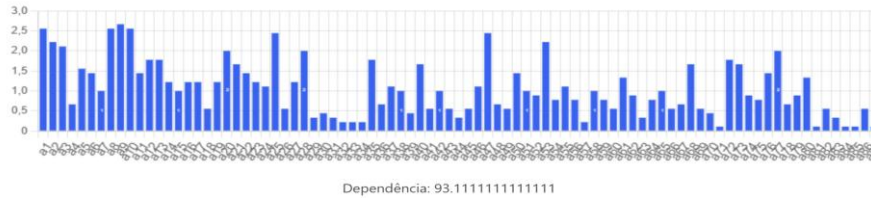
Escreva aqui...

10. O Brasil dispõe de instrumentos adequados de financiamento de longo prazo para alavancar os investimentos em infraestrutura e o desenvolvimento produtivo.



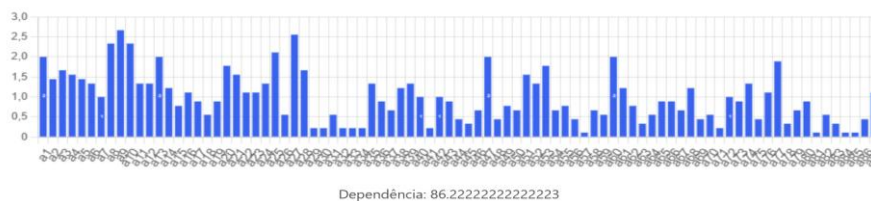
Escreva aqui...

11. O Brasil reduz o gap tecnológico em atividades de media-alta e alta complexidade tecnológica.



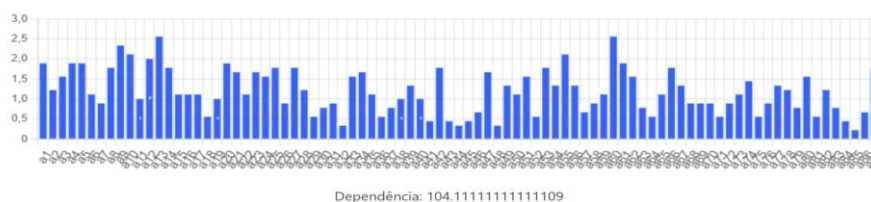
Escreva aqui...

12. O Brasil se torna referência produtiva e comercial em biotecnologia.



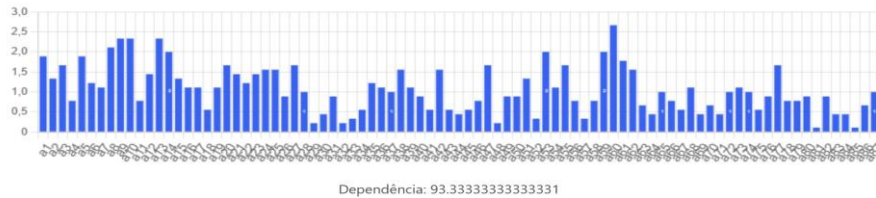
Escreva aqui...

13. O Brasil transforma a Amazônia em um eixo relevante do seu desenvolvimento sustentável.



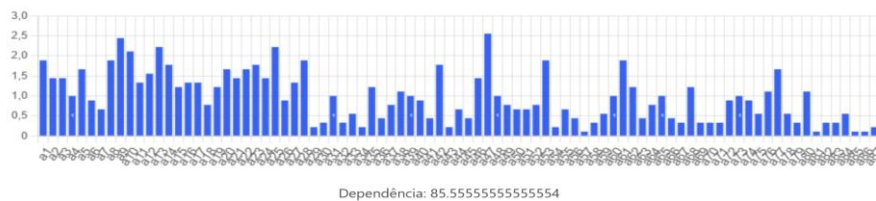
Escreva aqui...

14. O Brasil transforma a economia do mar em um eixo relevante do seu desenvolvimento sustentável.



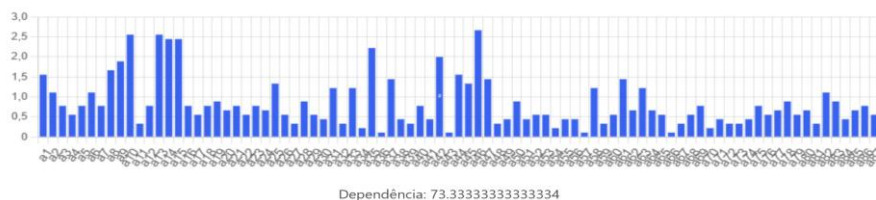
Escreva aqui...

15. O sistema de pesquisa e inovação brasileiro dispõe de fluxo de recursos adequado para impulsionar o desenvolvimento nacional.



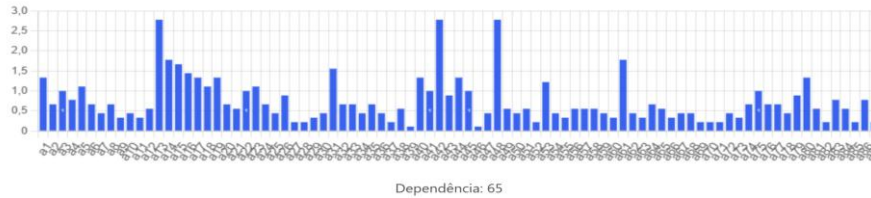
Escreva aqui...

16. O sistema educacional brasileiro oferta educação adequada às demandas do setor produtivo.



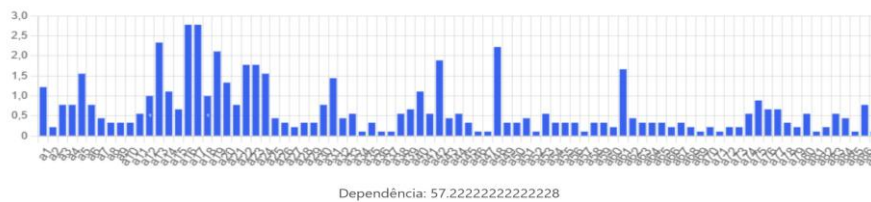
Escreva aqui...

17. Sistema tributário brasileiro com maior previsibilidade e segurança jurídica para o ambiente de negócios.



Escreva aqui...

18. Taxas de juros brasileiras estabilizadas em patamares favoráveis aos investimentos produtivos.



Escreva aqui...